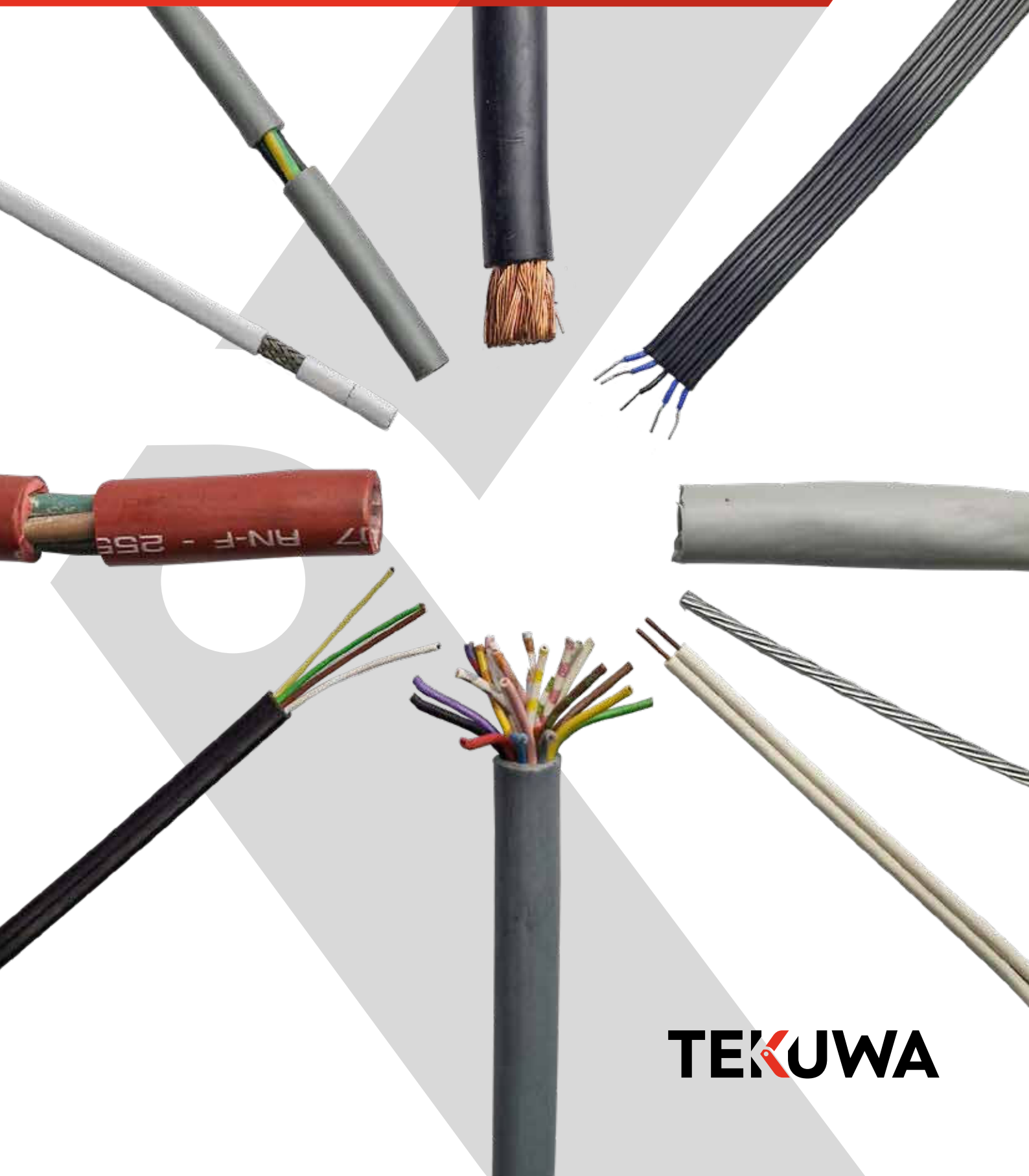


**IMMER EINEN  
SCHNITT VORAUSS.**



**TEKUWA**

# SCHNITT FÜR SCHNITT ZUM ERFOLG.

## TEKUWA

**D**as Familienunternehmen Tekuwa GmbH ist seit über 30 Jahren Hersteller und Entwickler von präzisen und innovativen Fertigungslösungen für die kabelverarbeitende Industrie.

Wir sind der richtige Partner, wenn Sie eine effiziente und qualitativ hochwertige Schneide- oder Schneid- und Abisoliermaschine benötigen. Zuführ-, Abroll- und Aufwickelmaschinen von Tekuwa ermöglichen Ihnen zudem, mühelos eine komplette Fertigungslinie zu realisieren.

Unsere Maschinen verarbeiten sehr dünne und anspruchsvolle Silikonschläuche der Medizintechnik genauso mühelos wie Kabel mit bis zu 150 mm<sup>2</sup> im Bereich der Automobil- oder Elektroindustrie.

Dank unserer selbst entwickelten Steuerung sind wir in der Lage, selbst ältere Maschinengenerationen mit der jeweils aktuellen Steuerungsgeneration auszustatten oder instand zu setzen.

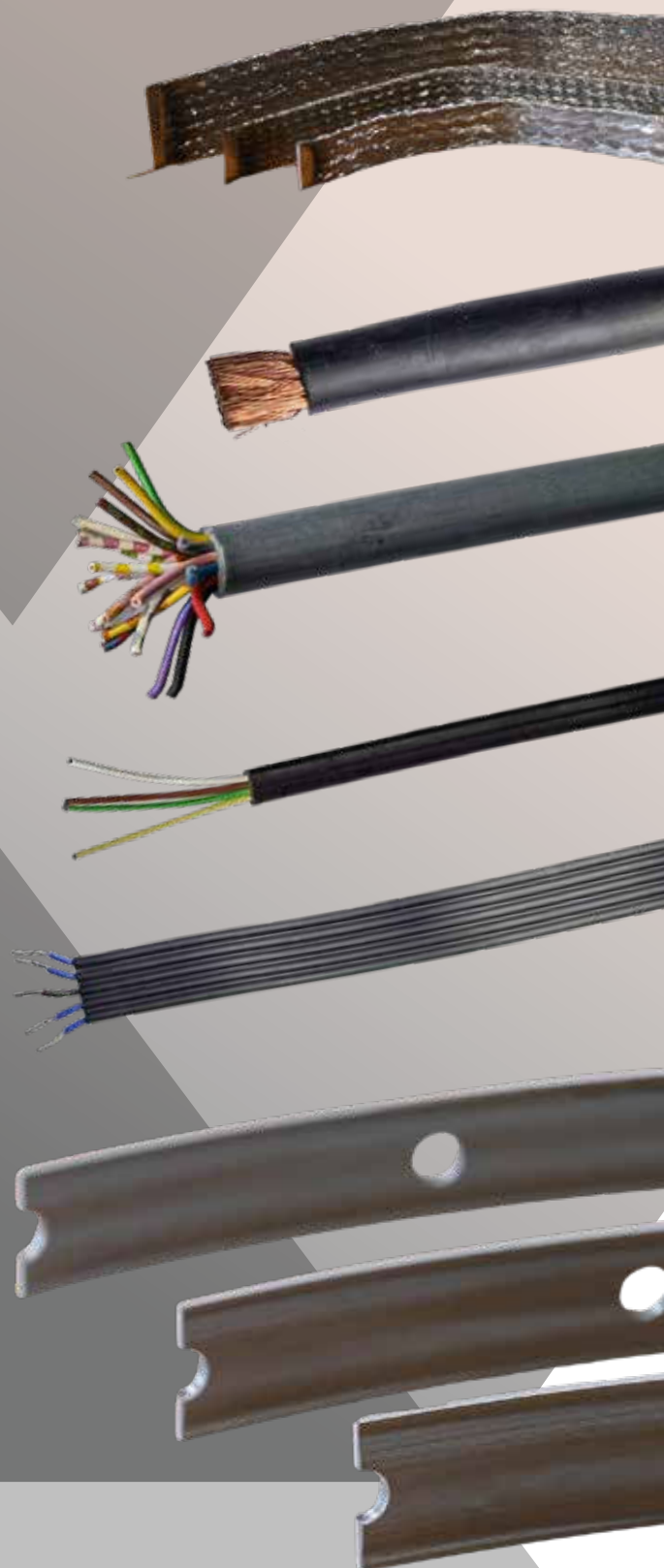
Interessiert ?

Wir freuen uns auf Ihre Kontaktaufnahme !

Ihr Team der Tekuwa GmbH



Stefan Wagner  
CEO





# LIEGEN STETS GUT IM SCHNITT: SERVOCUT-SCHNEIDMASCHINEN

**U**nseren kompakten Ablängmaschinen haben genau das, was Sie für Ihre Fertigung benötigen: Zuverlässigkeit und Effektivität. Für jeden Tag. Für alle Aufgaben. Von anspruchsvollen Medizinschläuchen bis zähen Kabel der Automobil- und Elektroindustrie – dank der verschiedenen Maschinenvarianten sind wir in der Lage für jede Anforderung die passende Maschine zu produzieren.

## Technische Daten

- Durchlasshöhe von 15 – 40 mm
- Durchlassbreite von 30 – 75 mm
- 750 – 3.000 N Schneidkraft
- intuitive Bedienung per Touchscreen
- Software verfügt über Artikel- und Auftragsbearbeitung
- die eingebaute Micro SD mit 4 GB erlaubt das Abspeichern von bis zu 10.000 Fertigungsprogrammen
- über die integrierte Auftrag Suchfunktion (Volltext Suche) lässt sich auch bei einer großen Anzahl verschiedener Aufträge der passende in Sekundenschnelle finden
- optionale PC Konvertierungssoftware zum automatischen Konvertieren von Auftragsdaten (xlsx) und zentraler Bereitstellung per FTP für eine oder mehrere Tekuwa-Kabelschneidmaschinen
- die Maschine verfügt serienmäßig über kurzschlussfeste Ausgänge für Abrollspeicher, Zuführgeräte, Aufwickler und Kabelableger sowie Prägegeräte und Inkjets
- Not-Aus-Verkettung für Integration in Maschinenlinien, kabelgebunden oder kabellos
- AC-Servopositionierantrieb
- materialschonender, beidseitig angetriebener, dreifach gelagerter Bandvorschub mit pneumatischer Hebe- und Senkvorrichtung
- pneumatisch betriebene Schneideinheit mit Schneid- und Gegenmesser sowie Messerführungen aus hochwertigem HSS-Werkzeugstahl
- Prägeprogramm
- optional stehen je nach Material verschiedene Messertypen und Riemenarten zur Verfügung

**Interessiert?** Wir freuen uns auf Ihre Kontaktaufnahme!



SC 30



SC 75





**GUT. BESSER. ELEKTRISCH:**

## **VOLLELEKTRISCHE SCHNEIDMASCHINE EC 75**

**E**rleben Sie eine neue Stufe des Komforts in der Schneid-technologie.

Unsere neu entwickelte **ElectroCut 75** befreit Sie von dem Druck der Luft dank präziser und leistungsstarker Servoantriebe.

Wie alle Maschinen steht auch diese für höchste Qualität und Effektivität. Zudem besticht sie durch Eleganz und der Tatsache, dass keine Druckluft zum Betrieb benötigt wird. Dies ermöglicht Ihnen eine noch größere Flexibilität bezüglich des Standortes der Maschine sowie durch den wegfallenden Druckluftbedarf eine erhebliche Kostenersparnis und Geräuschreduzierung.

### **Technische Daten**

- intuitive Bedienung per Touchscreen
- Software verfügt über Artikel- und Auftragsbearbeitung
- die eingebaute Micro SD mit 4 GB erlaubt das Abspeichern von bis zu 10.000 Fertigungsprogrammen
- über die integrierte Auftragsuchfunktion (Volltext Suche) lässt sich auch bei einer großen Anzahl verschiedener Aufträge der passende in Sekundenschnelle finden
- optionale PC Konvertierungssoftware zum automatischen Konvertieren von Auftragsdaten (xlsx) und zentraler Bereitstellung per FTP für eine oder mehrere Tekuwa-Kabelschneidmaschinen
- die Maschine verfügt serienmäßig über kurzschlussfeste Ausgänge für Abrollspeicher, Zuführgeräte, Aufwickler und Kabelableger sowie Prägegeräte und Inkjets
- Not-Aus-Verkettung für Integration in Maschinenlinien, kabelgebunden oder kabellos
- AC-Servopositionierungsantriebe
- materialschonender, beidseitig angetriebener, fünffach gelagerter Bandvorschub mit servogesteuerter Hebe- und Senkvorrichtung
- Servo-mechanisch betriebene Schneideinheit mit Schneid- und Gegenmesser sowie Messerführungen aus hochwertigem HSS-Werkzeugstahl
- Prägeprogramm
- optional stehen je nach Material verschiedene Messer-typen und Riemenarten zur Verfügung

**Interessiert?** Wir freuen uns auf Ihre Kontaktaufnahme!



**EC 75**







## KEIN MANTEL ZU DICK:

# SCHNEID- UND ABISOLIERMASCHINEN

Ein weiterer Garant für eine schnelle, präzise und zuverlässige Produktion im Bereich des Abmantelns und/oder Abisolierens von Kabeln sind unsere selbst entwickelten Schneid- und Abisoliermaschinen.

Die Baureihe **SCM** besteht aus 30 Modellvarianten. Durch diese Flexibilität ist es möglich, nahezu jedes Kabel oder Stahlseil mit größter Präzision und Effizienz zu verarbeiten.

### Technische Daten

- Intuitive Bedienung per Touchscreen
- Software verfügt über Artikel- und Auftragsbearbeitung
- die eingebaute Micro SD mit 4 GB erlaubt das Abspeichern von bis zu 10.000 Fertigungsprogrammen
- über die integrierte Auftragsuchfunktion (Volltext Suche) lässt sich auch bei einer großen Anzahl verschiedener Aufträge der passende in Sekundenschnelle finden
- optionale PC Konvertierungssoftware zum automatischen Konvertieren von Auftragsdaten (xlsx) und zentraler Bereitstellung per FTP für eine oder mehrere Tekuwa-Kabelschneidmaschinen
- Die Maschine verfügt serienmäßig über kurzschlussfeste Ausgänge für Abrollspeicher, Zuführgeräte, Aufwickler und Kabelableger sowie Prägegeräte und Inkjets
- Not-Aus-Verkettung für Integration in Maschinenlinien, kabelgebunden oder kabellos
- AC-Servopositionierungsantriebe
- materialschonender, beidseitig angetriebener, fünffach gelagerter Bandvorschub mit pneumatischer Hebe- und Senkvorrichtung
- pneumatisch betriebene Schneideinheit mit Schneidmessern aus hochwertigem HSS-Werkzeugstahl
- Prägeprogramm
- optional stehen je nach Material verschiedene Schneid-, Führungs-, Abisoliermesser und Riemenarten zur Verfügung

**Interessiert?** Wir freuen uns auf Ihre Kontaktaufnahme!



SCM-1SK



## ... UND ES LÄUFT: ZUFÜHRGERÄTE

Für eine präzise Verarbeitung von Materialien ist eine möglichst zugfreie Zuführung grundlegend.

Damit Sie selbst nicht ins Schwitzen kommen, können Sie die Materialzufuhr unseren Zuführgeräten **PF 121** und dessen großen Bruder **PF 250** anvertrauen.

Die Zuführgeräte decken dabei verschiedenste Anforderungen ab:

- das **PF 121** für leichte Materialien, die mit hoher Geschwindigkeit zugeführt werden müssen
- das **PF 250** für schwere Materialien, die hohe Abzugskräfte erfordern

Die Geräte zeichnen sich durch eine robuste Konstruktionsweise, den einfachen Aufbau und die flexiblen Ausstattungsmöglichkeiten aus.

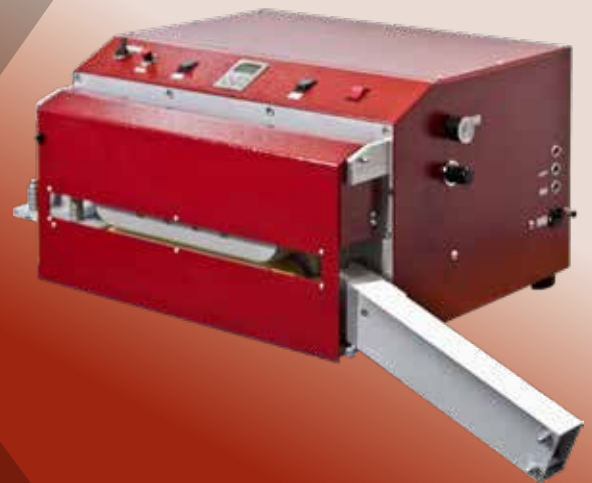
### Technische Daten

- Grundgeschwindigkeit einstellbar über Potentiometer
- maximale Geschwindigkeit frei programmierbar
- Beschleunigungs- und Bremsrampen frei programmierbar
- Start-Stopbetrieb über externes Maschinensignal
- Freigabesignal von und zu anderer Maschine
- kurzschlussfeste Motorregelung
- Analog-Eingang für externe Durchhangsteuerung

**Interessiert?** Wir freuen uns auf Ihre Kontaktaufnahme!



**PF 121**



**PF 250**





## INS ROLLEN KOMMEN: **ABROLLGERÄTE**

**E**in Zuführgerät reicht nicht aus? Bei einigen Anwendungen und Materialien ist es nicht möglich, diese von einer Trommel mittels eines Zuführgerätes abziehen.

Egal ob es eine passive oder eine aktive Abrolllösung sein soll – unsere Abrollgeräte decken ein breites Anwendungsspektrum für kernlose Materialwickel bis hin zu 800 kg-Trommeln zuverlässig und individuell ab.

Entscheiden Sie sich für die zu Ihren Bedürfnissen passende Maschinen und profitieren Sie in Ihren Produktionsprozessen von der Zuverlässigkeit und Effizienz.

### Technische Daten

- Tänzerregelung mit Sicherheitsabschaltung bei Kabelstau
- Grundgeschwindigkeit einstellbar über Potentiometer
- maximale Geschwindigkeit frei programmierbar
- Beschleunigungs- und Bremsrampen frei programmierbar
- Unfallschutz durch Drehmomentbegrenzung, elektrisch programmierbar, mechanisch einstellbar
- Start-Stopbetrieb über externes Maschinensignal
- Freigabesignal von und zu anderer Maschine
- kurzschlussfeste Motorregelung
- Analog-Eingang für Lichtschrankensteuerung

**Interessiert?** Wir freuen uns auf Ihre Kontaktaufnahme!



**PFA 120**



**TR 600**





## IMMER DEN RICHTIGEN DREH: AUFWICKELGERÄTE

**E**in weiteres Must-Have im Bereich der Kabelverarbeitung stellen unsere Aufwickelgeräte dar.

Auch nach dem Bearbeitungsprozess der Maschine ist es wichtig, die Materialien zuverlässig aufzuwickeln, um nachfolgende Produktionsprozesse effizient gestalten zu können.

Hier kommen unsere platzsparenden Aufwickelgeräte zum Einsatz, die, wie alle Zubehörgeräte, kinderleicht mit der zu verarbeitenden Maschine (auch Fremdprodukte) gekoppelt werden können.

Optional können die Aufwickelgeräte mit mechanischen Verlegeeinheiten zum geordneten Aufwickeln Ihres Materials ausgestattet werden.

### Technische Daten

- Grundgeschwindigkeit einstellbar über Potentiometer
- maximale Geschwindigkeit frei programmierbar
- Beschleunigungs- und Bremsrampen frei programmierbar
- Unfallschutz durch Drehmomentbegrenzung, elektrisch programmierbar, mechanisch einstellbar
- Start-Stopbetrieb über externes Maschinensignal
- bi-direktionales Freigabesignal für die Integration in eine Maschinenlinie
- kurzschlussfeste Motorregelung

**Interessiert?** Wir freuen uns auf Ihre Kontaktaufnahme!



AW2T



PFA 120







## GUT GELEGT IST HALB GEWONNEN: STAPLER

**S**ie suchen eine Möglichkeit, geschnittene Materialien in Bündeln abzulegen? Dann ist unsere Baureihe Stapler mit bis zu 12 Metern Länge der richtige Partner für Sie! Er macht Ihre Produktionslinie komplett und kann bei Bedarf sogar selbständig von unseren Schneidemaschinen gesteuert werden.

### Technische Daten

- intuitive Bedienung per Touchscreen
- Software verfügt über Artikel- und Auftragsbearbeitung
- die eingebaute Micro SD mit 4 GB erlaubt das Abspeichern von bis zu 10.000 Fertigungsprogrammen
- über die integrierte Auftragsuchfunktion (Volltext Suche) lässt sich auch bei einer großen Anzahl verschiedener Aufträge der passende in Sekundenschnelle finden
- 0,5 – 20 mm Durchmesser
- mikroprozessorgesteuert
- Not-Aus-Verkettung für Integration in Maschinenlinien, kabelgebunden oder kabellos
- bi-direktionales Freigabesignal für die Integration in eine Maschinenlinie
- Motor-Stopp-Synchronisation
- Ablaufüberwachung
- kurzschlussfeste Motorregelung
- Aluminiumrahmen, stabile Wannen und Abdeckungen aus Blech einbrennlackiert

**Interessiert?** Wir freuen uns auf Ihre Kontaktaufnahme!



Aktiver Stapler



## ALLES UNTER KONTROLLE: **CANHOST 16**

Seit den Anfängen in den frühen 90er Jahren entwickelt Tekuwa eigene Steuerungssysteme mit dem Ziel, die größtmögliche Langzeitverfügbarkeit sicherstellen zu können. Nach über 20 Jahren erfolgreichen Einsatz der Steuerung Can-Host 7 ist es an der Zeit, die nächste Stufe des Bedienkomforts und der Leistungsfähigkeit zu erleben: der **CanHost 16**.

Die neuentwickelte Steuerung überzeugt nicht nur durch ihre Performance, sondern auch durch die neuen Features:

- **Übersichtliche Betriebsseite**

Durch die grafische Darstellung des Maschinenlayouts findet sich jeder Bediener schnell zurecht und kann die vorhandenen Parameter den Maschinenfunktionen mühelos zuordnen.

Das Ein- und Ausblenden der Eingabe- und Bedienfelder durch Anklicken der Maschinenfunktion in der grafischen Übersicht hilft dabei, stets den Überblick zu behalten. Die wichtigsten Parameter sind dabei den Bedienfelder zugeordnet.

- **Komfortable Auftragsdatenverwaltung**

Mit der neu gestalteten Auftragsverwaltung ist es möglich, selbst bei langen Auftragslisten mit bis zu 100 Einzelpositionen den Überblick zu behalten.

Die Abarbeitung der Auftragspositionen kann dabei wahlweise automatisch oder manuell erfolgen.

- Ein hohes Maß an Standardisierung erreichen Sie durch die Auftrennung der produktionsrelevanten Parameter in drei Gruppen:

- **Auftragsdaten**

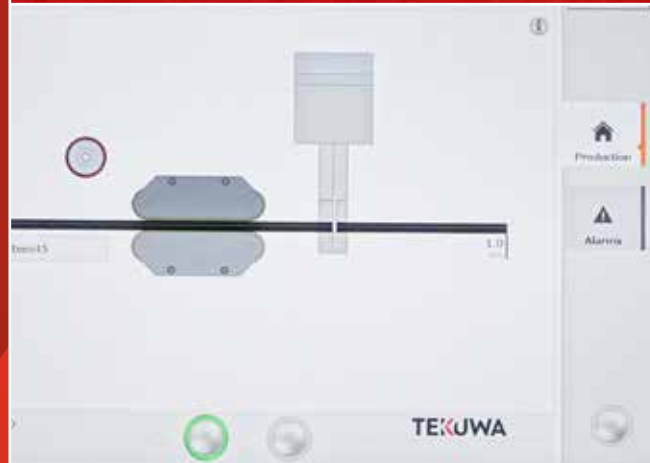
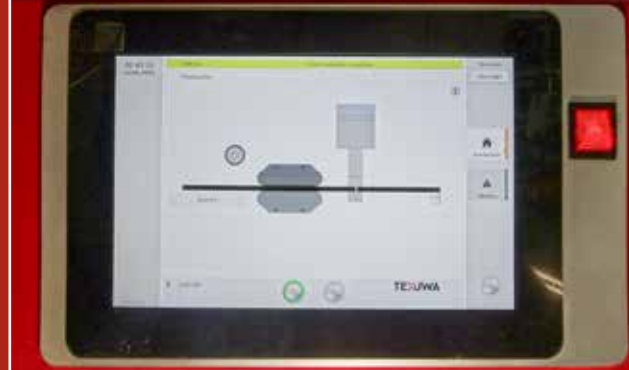
- **Fertigungsprogramme**

Die Fertigungsprogramme beinhalten sämtliche Parameter, die zur Optimierung der Produktion auf jeden Materialtyp benötigt werden.

Diese Programme werden einmalig erstellt und können dann beliebig in der Auftragsverwaltung mit den Einzelpositionen der Auftragsdaten verknüpft werden.

- **Materialdaten**

Die Materialdaten werden dazu verwendet, um Verbrauchswerte für ein Material zu erfassen.



- Passwortschutz für Zugriff auf Maschinen- und Konfigurationssetup (Grundeinstellung der Maschine)
- PC-gestützte Auftragsdatenerstellung und Übertragung via FTP

**Übrigens:** Die neue Steuerung kann als 1:1-Ersatz für Tekuwa-Maschinen verwendet werden, die mit einem CanHost 7 ausgestattet sind.

# FLEXIBEL, EINFACH, ZUVERLÄSSIG: SMARTWRITER

Mit der Einführung des **CanHost 16** wird die komfortable Auftragsdatenerstellung via PC unterstützt.

Der von Tekuwa GmbH entwickelte **SmartWriter** ist das Bindeglied zwischen Datenquellen wie z.B. EPLAN oder SAP und der Maschinensoftware TMC.

**Flexibel** können die XLSX-Daten zu den jeweiligen Maschinenparametern anhand eines Musters zugewiesen werden.

**Einfach** – egal ob automatisch oder per Knopfdruck – werden neue Daten in einem von dem SmartWriter überwachten Ordner automatisch erkannt und in das Maschinenformat konvertiert.

Die Möglichkeit, die Anwendung auch per Batch-Aufruf im Silent-mode zu starten, erlaubt es einen vollautomatischen Workflow in Verbindung wie z.B. SAP oder EPLAN zu gestalten.

**Zuverlässig** werden die Daten per FTP einer einzelnen Maschine oder einer Maschinengruppe bereitgestellt. Die Gruppierung der Maschinen? Bestimmen Sie selbst durch Anwahl des gewünschten FTP-Servers.

Investieren Sie in eine zukunftssichere Lösung von Tekuwa und genießen Sie die Vorteile!



# PERFEKT ZUGESCHNITTEN AUF IHRE PRODUKTION. STARTEN SIE JETZT!

In enger Zusammenarbeit mit unseren Kunden realisieren wir die effiziente Fertigung verschiedenster Produkte. Lassen Sie uns gemeinsam Ihre Chancen ermitteln.

Wir freuen uns auf Ihre Kontaktaufnahme.

Ihr Team der **TEKUWA**

## **TEKUWA GmbH**

Stefan Wagner  
(CEO)

T +49 7762 52 12-0  
F +49 7762 52 12-44

Finsterbachstraße 13  
D-79664 Wehr

info@tekuwa.de  
www.tekuwa.de



**TEKUWA**